

Axel Towers

Byens Netværk 25.01.17

Tekst og foto: Liv Reese

**BYENS
NETVÆRK**



To heldige hold medlemmer af Byens Netværk havde sikret sig de attraktive pladser på rundvisningen i et af Københavns nye vartegn – Axel Towers.

Axel Towers består af fem tårne med varierende højde på 28 til 61 meter. De fem tårne snor sig ind og ud af hinanden og kan give nye besøgende en lettere labyrintisk oplevelse. De 23.500 m² over jorden og 17.200 m² kælder vil rumme kontorer, restauranter, butikker og parkeringskælder.

Bygningen ligger frit på Axeltorv med adgang fra alle sider, og ambitionen er at blive et naturligt mødested på vej til eller fra Tivoli, biografen eller teatret. De nederste to etager i Axel Towers er dedikeret til butikker og restauranter, og på 10. etage åbner en skybar, hvor besøgende kan opleve København fra en ny vinkel.

Tag med ind i det imponerende byggeri.



Betonkonstruktionen er støbt in-situ ved at placere en kran inde i bygningen, og støbte etagerne op omkring kranen. Hele byggeprocessen har været præget af innovative løsninger og struktureret planlægning. Placeringen midt i byen har fx betydet, at selve byggepladsens areal har været så småt, at man har måtte udvikle kreative løsninger for materialelevering mm.



Facadebeklædningen består af Tombak, der er en messing legering af ca. 80 % kobber og 20 % zink. Tombak irer ikke så nemt som kobber, men farven på metallet ændrer sig med tiden.

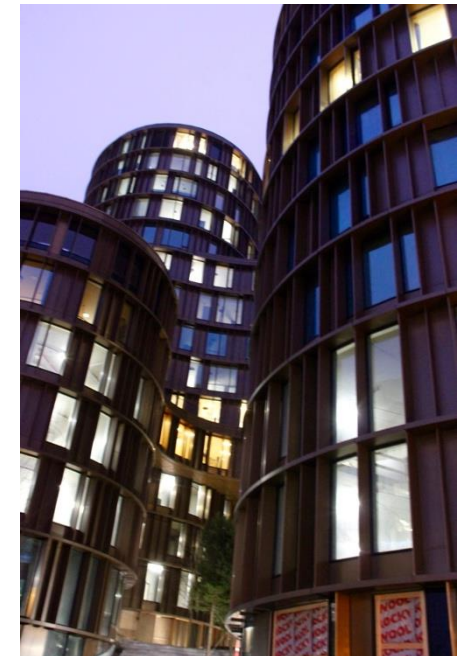




”Med vores koncern i ryggen har vi en enorm teknisk viden, en teknisk division med 750 ingeniører. Vi samler vores viden fra alle vores projekter og kanaliserer dem over i nye projekter, derfor kan Züblin udvikle og optimere designet af mange typer opgaver”, fortæller Mikkel om Züblins ekspertise.



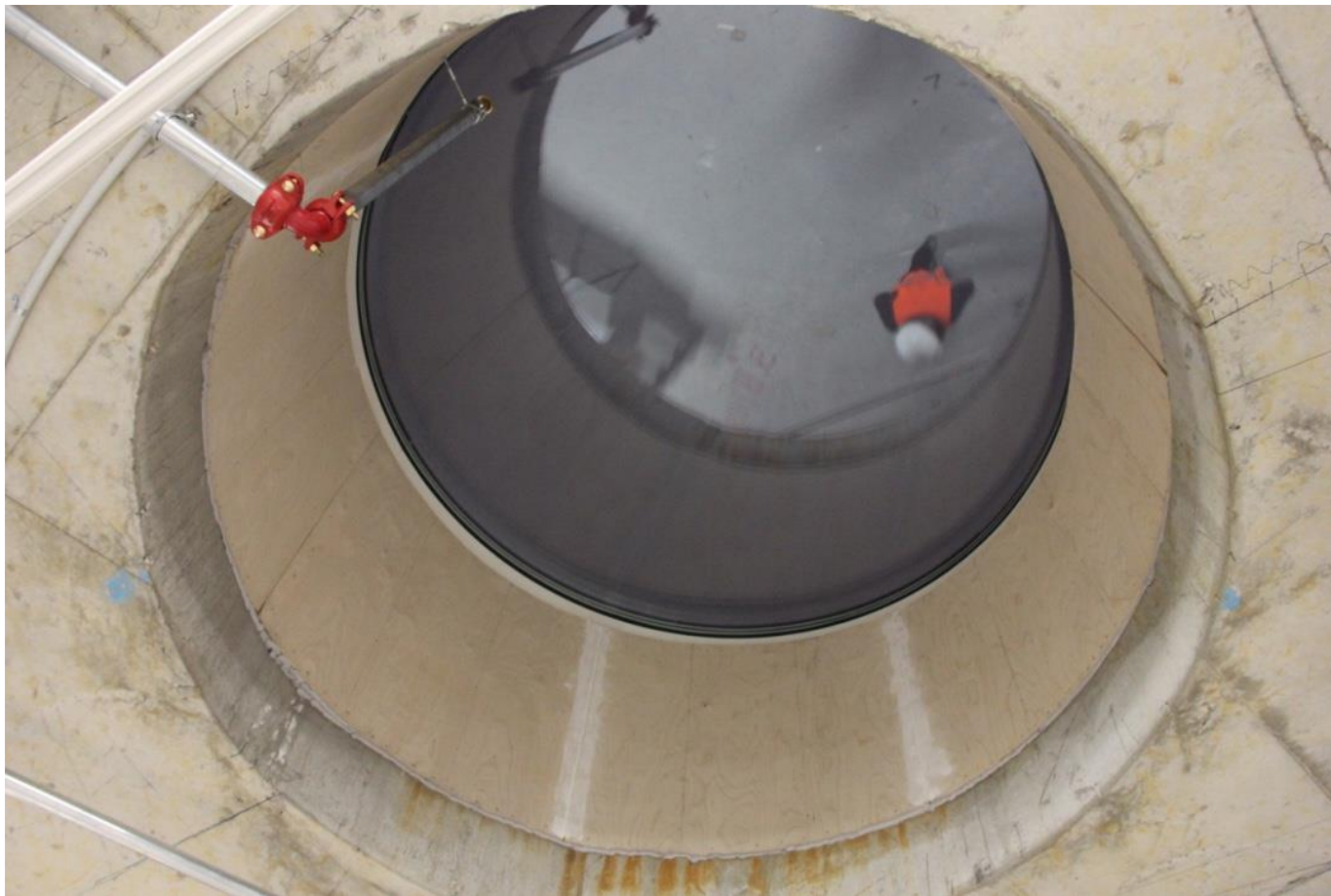
Jan beskriver byggeprocessen fra nedrivningen af den gamle Scala bygning i 2013 og berører Axel Towers visuelle fremtoning: "Nogle hader det og andre elsker det, men sådan er det jo med arkitektur – det er derfor det er så fantastisk".



Klædt i forsvarligt sikkerhedsudstyr
begiver vi os mod byggepladsen.

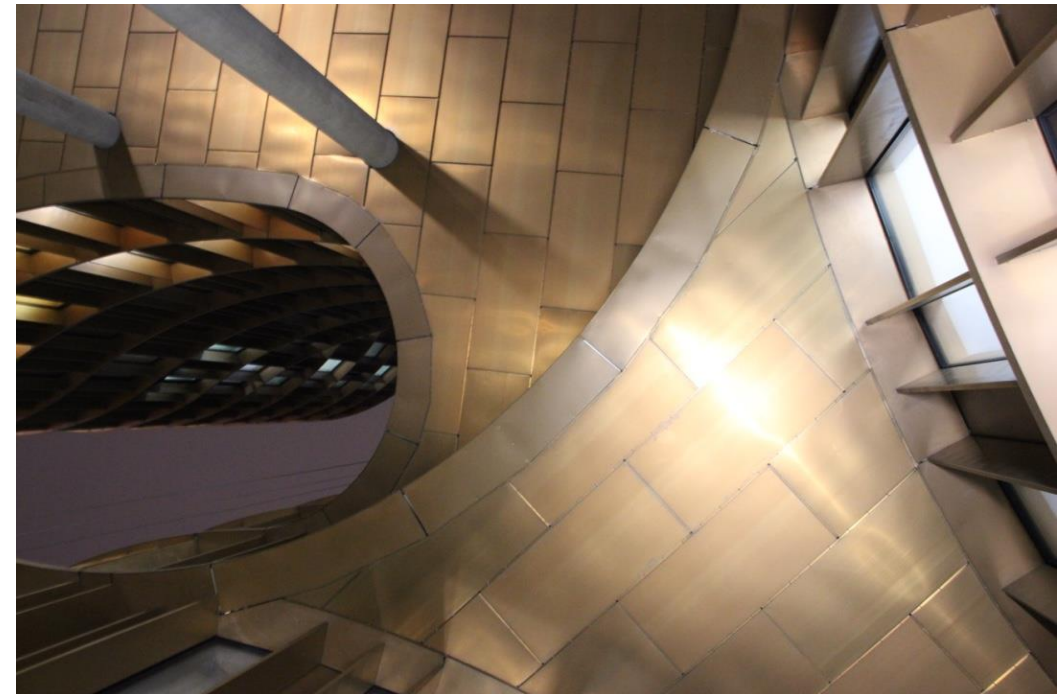
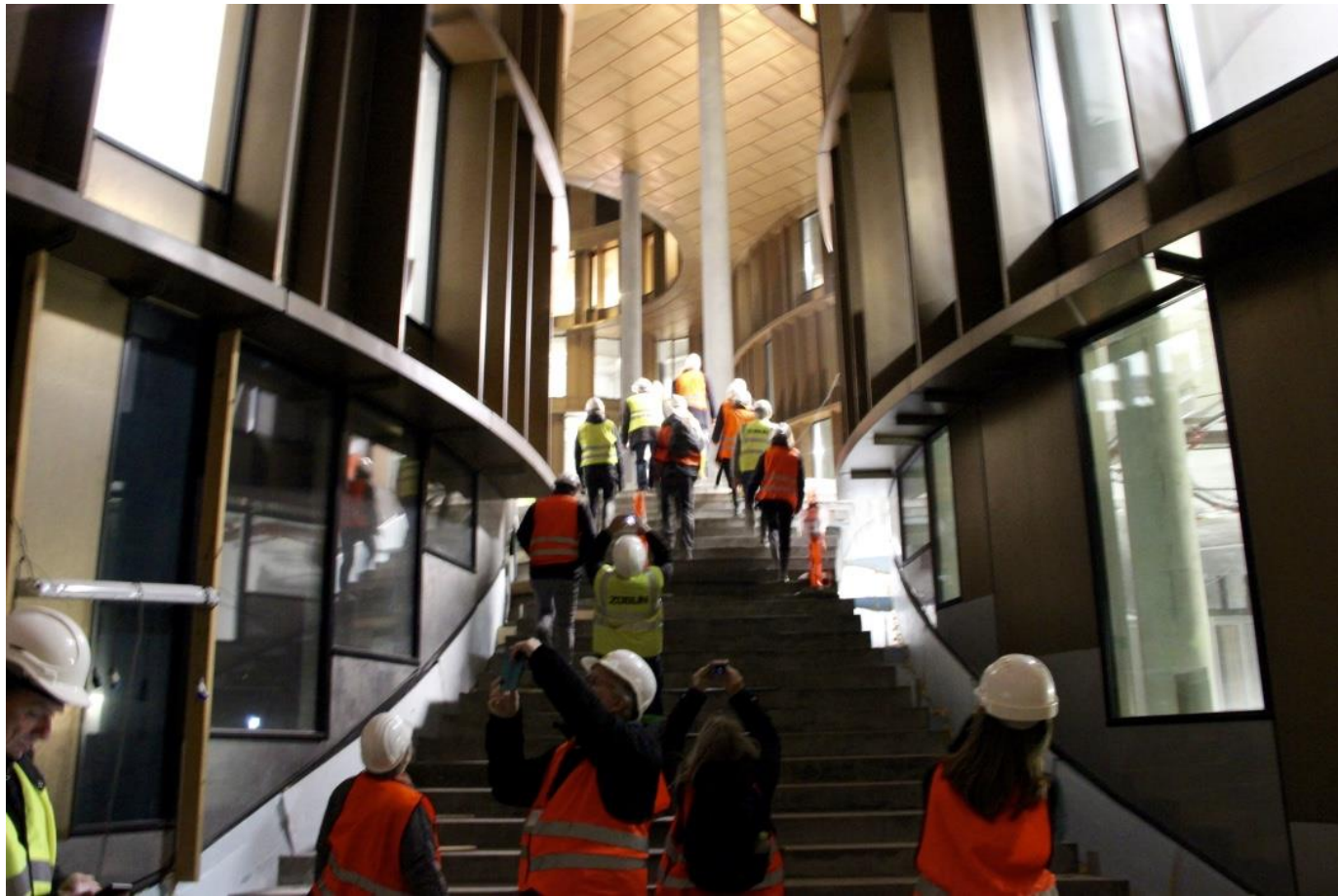


Vi kiggede ned i cykel- og parkeringskælderen, hvor farver indikerer hvilket etageniveau, man befinder sig på.

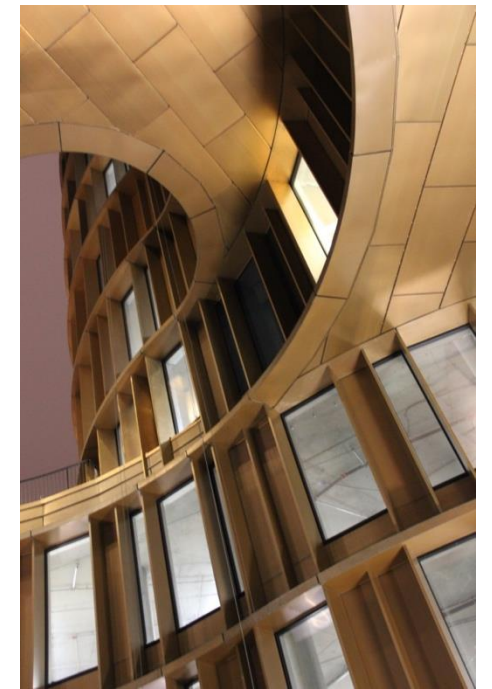
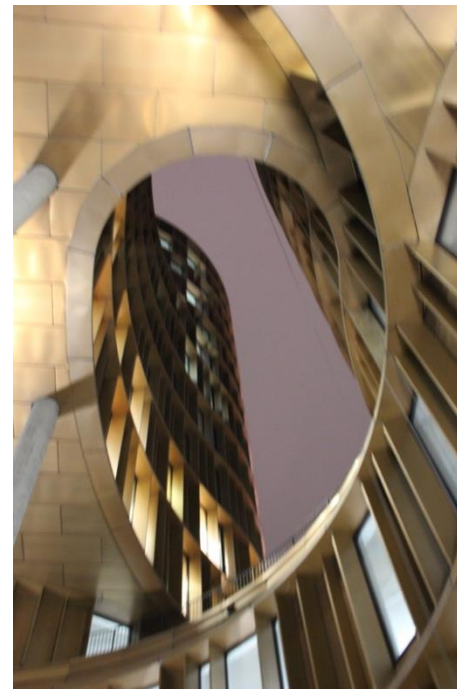
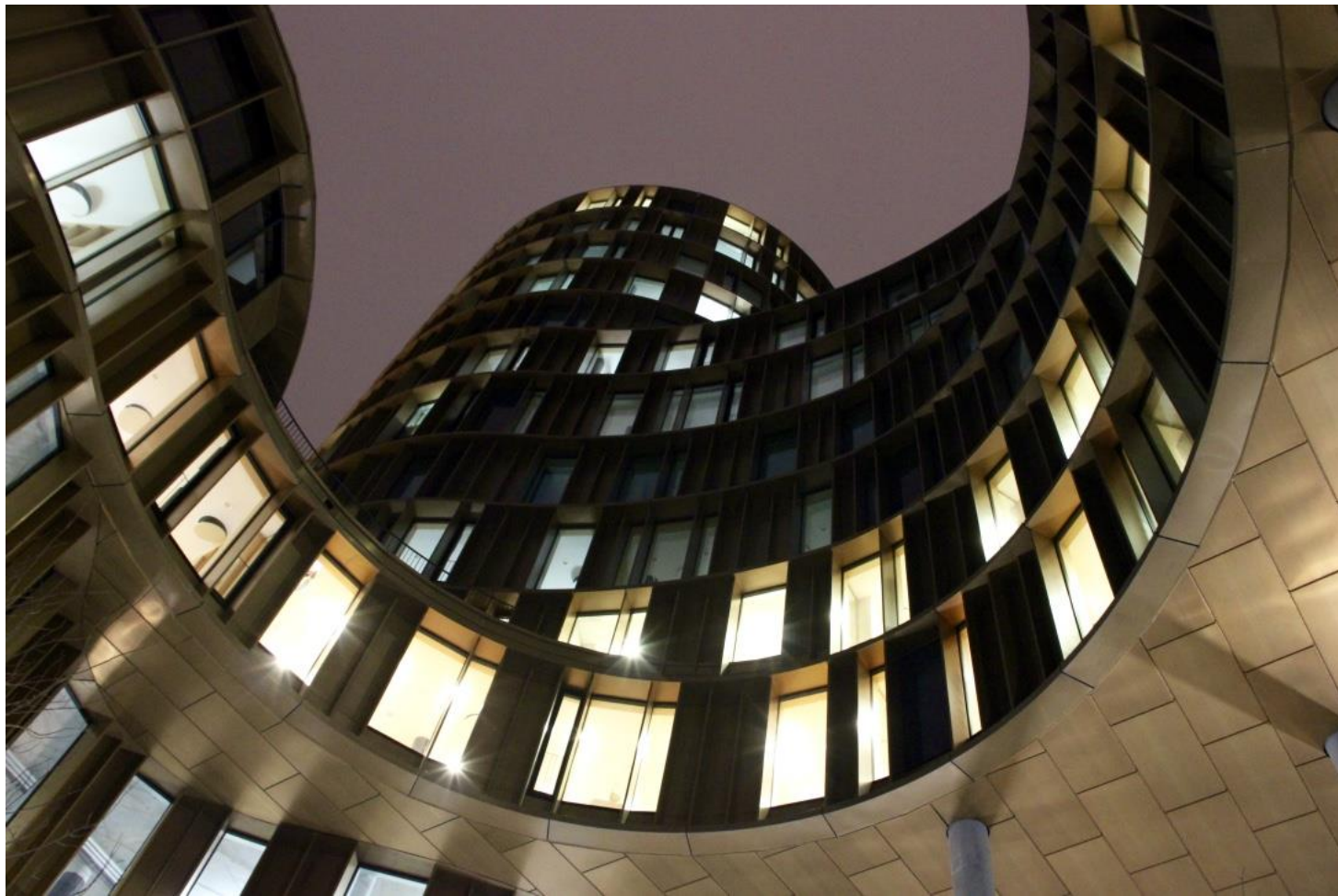


Skybaren på 10. etage har en fantastisk udsigt over byen.

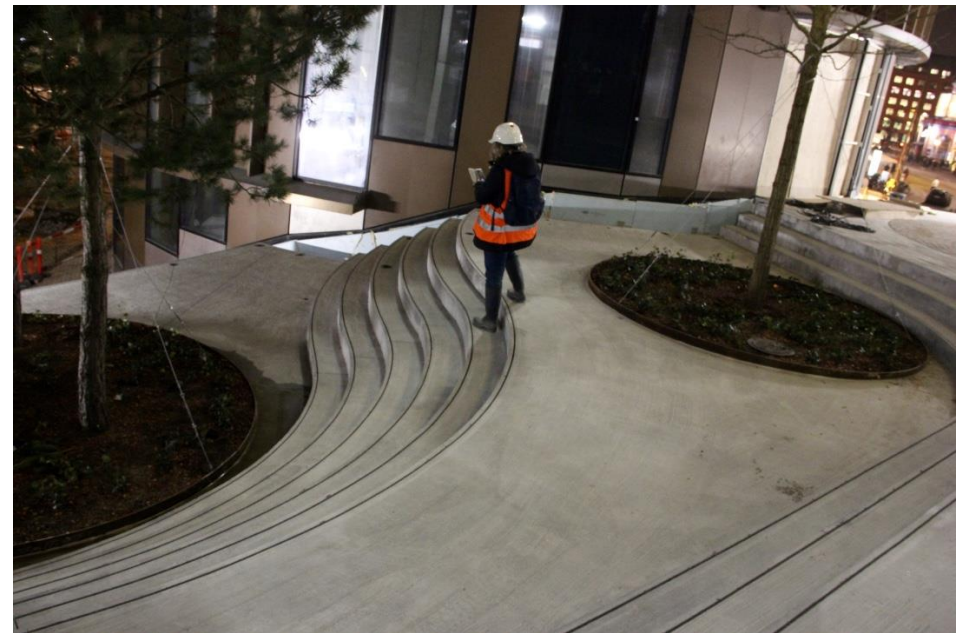




Det nye Axeltorv skal samle det nu splittede byrum - og skabe opholdssteder og samlingspunkt i et kulturelt krydspunkt mellem Tivoli, Palads Biograf og Cirkusbygningen.



Axel Towers' dramatiske former.



Tak for i dag.

